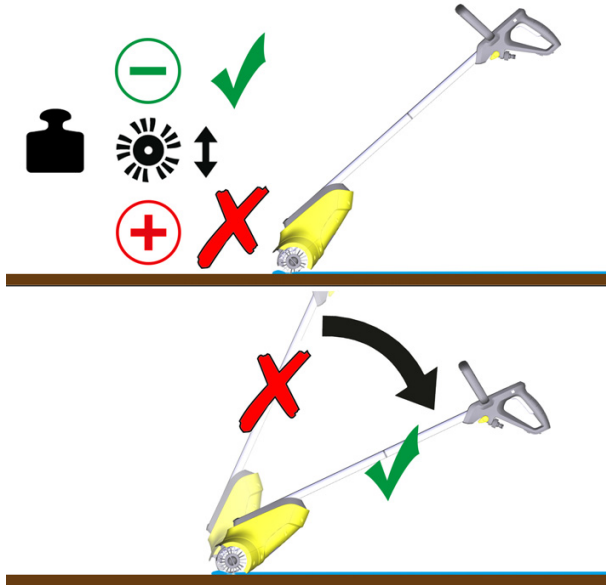


PCL 4



Українська

Шановний користувачу!

Неочікуване вимкнення пристрою відбувається через спрацювання автомата захисту двигуна від перевантаження. Це не помилка пристрою, а захисна функція.

Дотримуватися таких вказівок щодо використання:

- Використовувати пристрій тільки на дерев'яних поверхнях, гладких кам'яних плитках або композитних матеріалах (ДПК).
- Завжди використовувати відповідні щітки.
- Не натискати надто сильно на пристрій під час прибирання.
- Тримати пристрій під час прибирання під меншим кутом.

Якщо пристрій несподівано вимикається під час використання, дати йому охолонути не менше 10 хвилин. Автомат захисту двигуна скидається автоматично, і пристрій знову готовий до роботи.

У разі повторного вимкнення під час прибирання зменшити тиск на щітку та тримати пристрій під меншим кутом!

Обов'язково дотримуватись вказівок, що містяться в інструкції з експлуатації.

Інструкція з експлуатації міститься на www.kaercher.com.

